

Потолочная акустическая
система

CS75

AUDAC

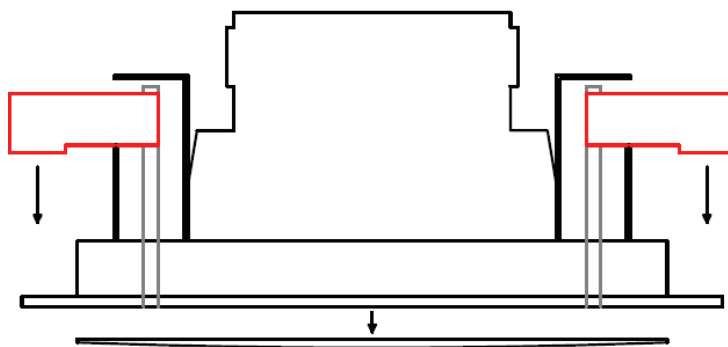
ПРОФЕССИОНАЛЬНОЕ АУДИО-ОБОРУДОВАНИЕ

Потолочная коаксиальная АС CS75

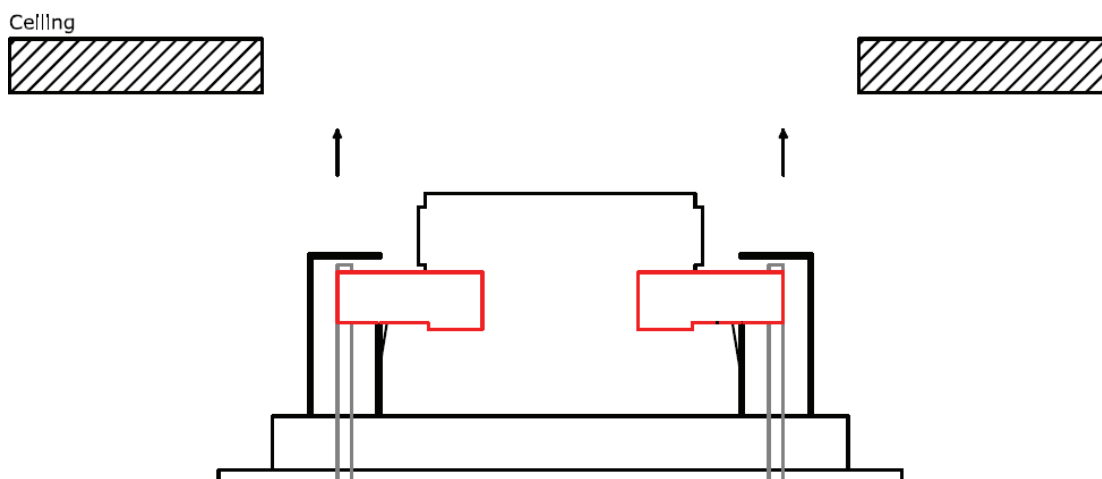
Руководство по
эксплуатации

Установка

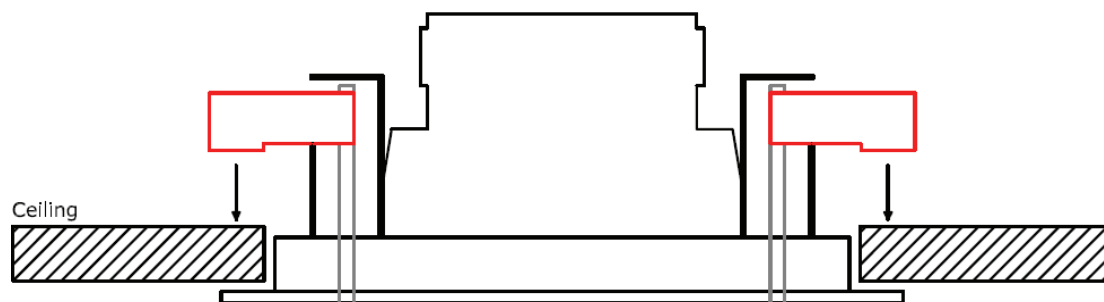
- 1) В предварительно выбранном месте для установки АС при помощи подходящего инструмента сделайте в подвесном потолке установочное отверстие диаметром 167 мм. Для облегчения процесса и разметки отверстия в комплекте имеется инсталляционный шаблон.
- 2) Найдите в запотолочном пространстве акустический кабель, предназначенный для подключения АС, и вытащите его концы через сделанное в потолке отверстие.
- 3) Возьмите АС в руки и **аккуратно** снимите декоративную решетку. Это можно сделать, развернув и опустив вниз установочные фиксаторы (см. рисунок, обозначены красным цветом). Фиксаторы упрутся монтажными шурупами в решетку с ее внутренней стороны и помогут выдвинуть решетку из пазов корпуса.



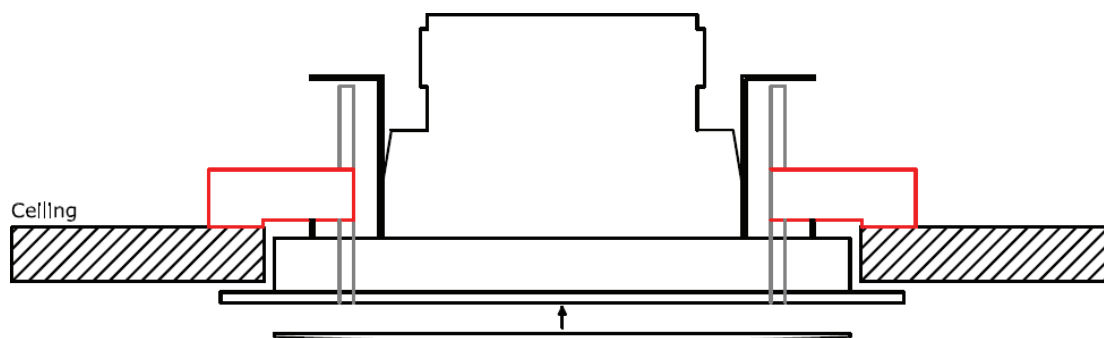
- 4) Возьмите АС в руки, разверните установочные фиксаторы в исходное положение, чтобы фиксаторы не выходили за габариты сделанного в потолке установочного отверстия.



- 5) Предварительно зачищенные концы акустического кабеля подключите к входному терминалу линейного трансформатора АС. Этот терминал имеет несколько входов, электрически связанных с различными (по мощности / сопротивлению) обмотками линейного трансформатора. В зависимости от требуемой мощности вы можете подключить режим к трансляционной линии напряжением 100 В (обмотки мощностью 24 Вт / 12 Вт / 6 Вт) или к выходу низкоомного усилителя (режим 8 Ом). Нажмите на защелку выбранного зажима (вход требуемой обмотки) и подсоедините к зажиму сигнальный («+») конец акустического кабеля. После того, как вы отпустили защелку, соответствующая обмотка трансформатора АС подключена к «+» трансляционной линии. Всегда подключайте сигнальный конец кабеля к сигнальной обмотке трансформатора (сквозному входу в режиме «8 Ом»), а «общий» провод – к зажиму «С» (СОМ).
- 6) После того, как вы подключили кабель, акустическая система готова к монтажу в подготовленное установочное отверстие. Поместите АС в отверстие одной рукой, прижимая ее корпус к потолку, второй рукой при помощи отвертки или электрического шуруповерта аккуратно закручивайте установочные шурупы, тем самым, прижимая корпус АС к потолку на установочных фиксаторах. Поворота шурупа на четверть оборота достаточно, чтобы развернуть соответствующий установочный фиксатор за пределы габаритов отверстия и заблокировать выпадение АС из отверстия. Для окончательной установки АС заподлицо с плоскостью потолка все штатные шурупы должны быть затянуты, однако дозируйте усилие, чтобы не сорвать резьбу или не допустить повреждения установочных фиксаторов.



- 7) После установки АС в потолок можно прижать и закрепить в исходном положении декоративную решетку. Дозируйте усилие прижима. Следите за тем, чтобы края решетки вошли точно в паз по всему диаметру – чтобы не повредить декоративную решетку и корпус. В комплекте имеются небольшие силиконовые прокладки (в паз) для плотной насадки декоративной решетки – используйте их в случае, если в предусмотренном для установки АС месте могут возникать нежелательные вибрации.



Дополнительная информация об CS75*

Технические характеристики:

Номинальная мощность (RMS)	30 Вт
Пиковая мощность	60 Вт
Номинальное сопротивление	8 Ом
Сопротивление / мощность обмоток линейного трансформатора:	
	416 Ом / 24 Вт (100 В)
	832 Ом / 12 Вт (100 В)
	1666 Ом / 6 Вт (100 В)
Чувствительность (Вт / 1 м)	90 дБ
Максимальный уровень звукового давления (/ 1 м, 8 Ом)	104 дБ
Максимальный уровень звукового давления (/ 1 м, 100 В)	104 дБ
Динамики:	
ВЧ – 25 мм + НЧ/СЧ – 134 мм	
Габаритные размеры (диаметр x глубина)	205x90 мм
Диаметр установочного отверстия	167 мм
Масса (нетто)	1,5 кг
Материал корпуса	ABS (акрилонитрил-бутадиен-стирол)
Версии продукта:	
CS75/B (RAL 9005)	черного цвета
CS75/W (RAL 9010)	белого цвета

* информация носит справочный характер и может изменяться производителем без предварительного уведомления